

SPÜREN SIE DIE WÄRME unter Ihren Füßen

Schonen Sie die Umwelt, ohne auf Komfort zu verzichten
Fußbodenheizung mit minimalem Materialeinsatz & maximaler Wärmeübertragung



Einfache Montage



Hohe Wärmequelle



Langlebig



floorflex[®]

Spüren Sie die Wärme unter Ihren Füßen

FUSSBODENHEIZUNG

www.gfsflex.de/floorflex

Warum FloorFlex? Vorteile



Unser FloorFlex-Wellrohr besteht aus Edelstahl 1.4404 (316L-Edelstahl) und erfüllt die Norm EN 15266.



Die Leitfähigkeit ist wesentlich höher als bei jedem Kunststoffrohr oder Verbundrohr.



Die Wasservorlauftemperaturen können 2-5° niedriger als bei anderen Systemen sein. Dies ist besonders vorteilhaft in der Kombination mit erneuerbaren Energiequellen (Wärmepumpen, solarthermischen Kollektoren, Geothermie).



Der Energieverbrauch und die CO₂ Emissionen werden reduziert durch geringere Vorlauftemperaturen und weniger Energiezuführung der Heizung bei laufendem Betrieb, bis zu 25 %.



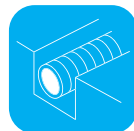
FloorFlex ist geeignet für Heizen, sowie auch Kühlen.



Völlige Undurchlässigkeit von Sauerstoff (100 %) im kompletten System.



Keine Ablagerungen im Rohr, da das Rohr zu 100% luftdicht ist.



Unser System ist geeignet für jede Art von Untergrund: Estrich, Fließestrich, Zement, Bitumen oder vergleichbare Bodenbeschaffenheiten. Andere Eigenschaften müssen nachgefragt werden.



Die Tragfähigkeit des Bodens wird dadurch nicht beeinträchtigt.



FloorFlex Fußbodenheizungen sind für Neubau sowie auch für die Modernisierung von jeder Gebäudeart geeignet.

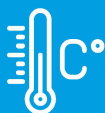
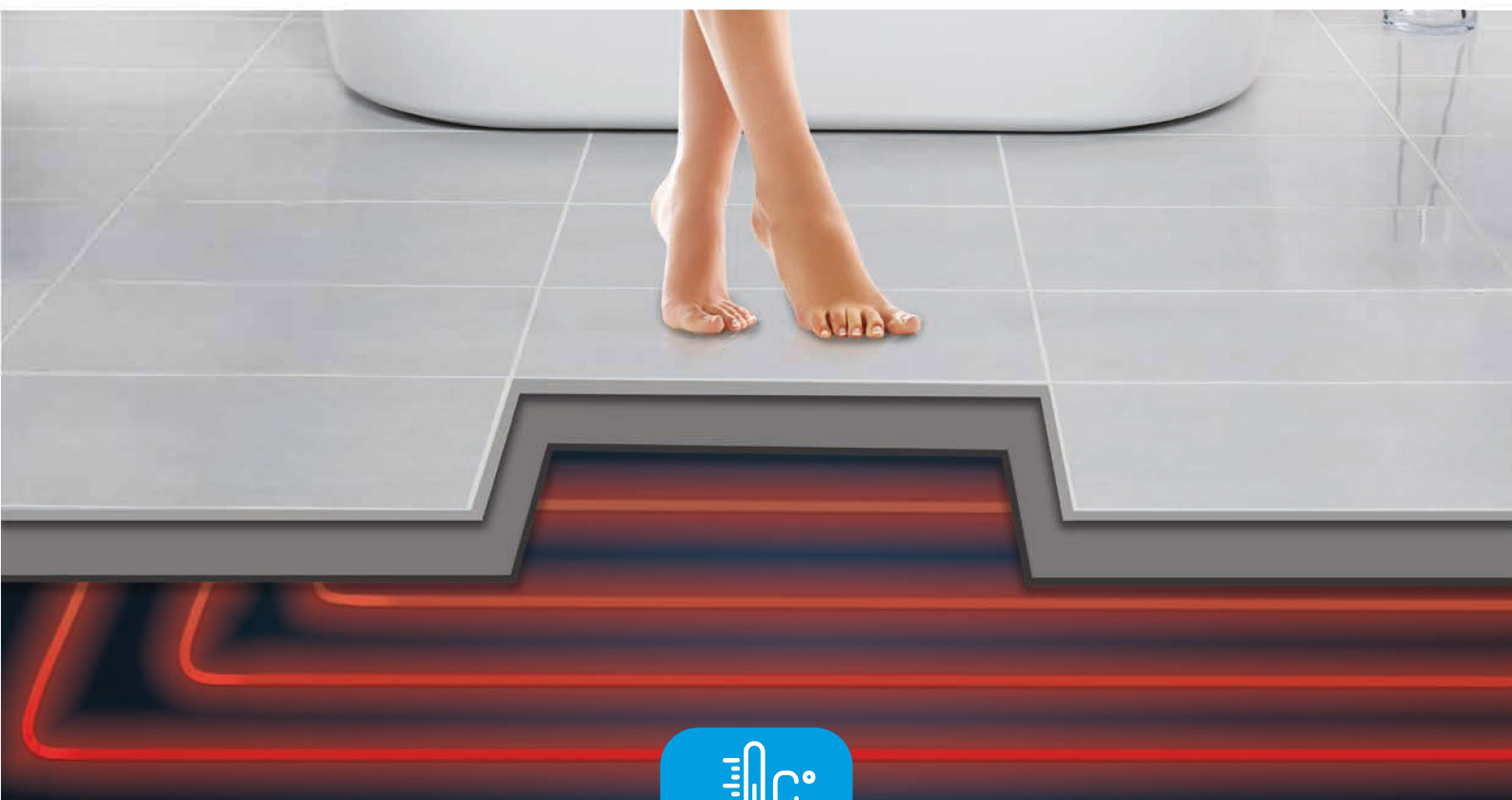


Fußbodenheizung mit minimalem Materialeinsatz & maximaler Wärmeübertragung

FloorFlex ist eine Sparte der GFS Flex Europe GmbH. GFS ist seit Jahrzehnten einer der führenden Hersteller für Edelstahlwellrohre, die weltweit in über 26 Ländern vertrieben werden. GFS stellt im Niederdruck- sowie im Hochdruckbereich Wellrohre in vielen Durchmessern und Längen für den Gas- und Heizungsbereich her.

Im Bereich der Fußbodenheizungen stellt FloorFlex eine moderne Alternative mit Nachhaltigkeit dar. Die Wellrohre sind aus Edelstahl und dadurch zu 100% sauerstofffrei. FloorFlex wird seit 2015 erfolgreich bereits in verschiedenen Ländern eingesetzt.

Die Abstände der einzelnen Rohre können bis zu 50 cm betragen. Dadurch wird weniger Material benötigt, was sich positiv auf die Einbauzeiten und Materialkosten auswirkt.



MAXIMALE WÄRMEVERTEILUNG

FloorFlex ist ein innovatives System für jeden Einsatz.

Im Bereich der Wärmeversorgung in Wohngebäuden und Industriehallen, erfreut sich die Fußbodenheizung immer größerer Beliebtheit. Im Neubau sowie in der Renovierung oder einem nachträglichen Umbau bietet unser FloorFlex System Vorteile gegenüber herkömmlichen Systemen aus Kunststoff oder Verbundrohren.

Die Wärmeverteilung ist wesentlich schneller und effektiver. Nach kurzer Zeit ist bereits Wärme zu spüren.

FloorFlex Anwendung

Im Neubau, sowie in der Renovierung im Wohngebäude- und Industriebereich

Weniger Materialeinsatz, da wir 1:4 gegenüber herkömmlichen Fußbodenheizungen verlegen können.

Dies bedeutet 75 % weniger Arbeitszeit.

Leichte und knickfreie Handhabung beim Verlegen.

30 – 50 cm Verlegeabstand, je nach Komfortbedarf des Anwenders.

Die Verlegung kann linear, spiral oder als Serpentine erfolgen - je nach Wunsch oder Bedarf.

Weniger Material und weniger Arbeitsaufwand bei gleicher Raumtemperatur, dadurch weniger Energieaufwand.

Ersparnis bis zu 25 %.

1.

VERLEGEN



2.

ANSCHLIESSEN



3.

FERTIG VERLEGTES SYSTEM



Anwendungsbilder einer Verlegung mit dem FloorFlex System



SCHNELL - EINFACH - WENIGER MATERIALVERBRAUCH

Das FloorFlex System ist einfach zu verlegen und spart viel Zeit, da 5 mal weniger Verlegematerial montiert werden muss als bei herkömmlichen Kunststoff-Fußboden-Systemen. Zudem ist keine Styropor-Montage erforderlich.

FloorFlex Ergebnisse

Innerhalb des Rohrs kein Sauerstoffaustausch und keine Verschlämmung. Optimale Wärmeversorgung für den ganzen Raum.

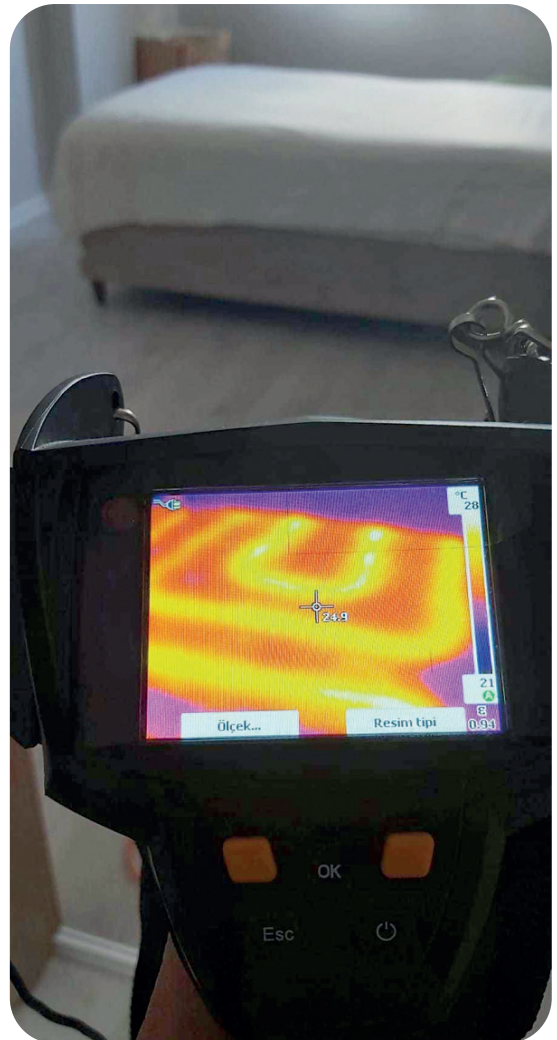
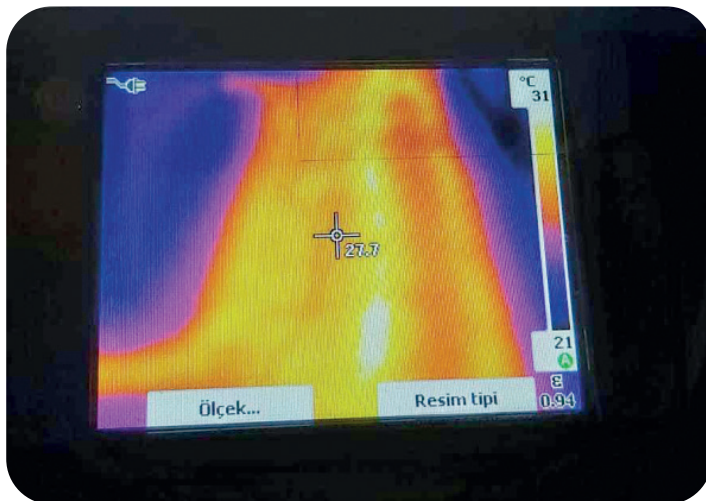
Weniger Energie (bis zu 25 %) bei gleicher Heizleistung.

Weniger Arbeitsaufwand durch weniger Material.

Die Übertragung der Wärme erfolgt schneller und effektiver.

Durch weniger Pumpleistung im System weniger CO₂ Ausstoß.

Wärmeverteilung spürbar auf dem ganzen Boden.



Aufnahmen der Wärmebildkamera zeigen die effiziente Wärmeversorgung im Raum



50 JAHRE HERSTELLER-GARANTIE

Alle im FloorFlex-Fußbodenheizungssystem verwendeten Materialien sind langlebig. Die Hauptelemente des Trägersystems sind aus rostfreiem Stahl und einer Kupferlegierung gefertigt. Die Verbindungselemente sind aus Messing mit maximaler Sicherheit konstruiert, so dass sie über Jahre hinweg nicht durch Umwelteinflüsse beeinträchtigt werden.

Insgesamt bietet FloorFlex eine moderne und effiziente Lösung für alle, die eine Fußbodenheizung in ihrem Zuhause installieren möchten. Mit seinen rostfreien Stahlrohren, besserer Wärmedurchlässigkeit und dünnerem Design ist es eine Alternative, die Ihnen mehr Wärme, Komfort und Energieersparnis bietet.

FloorFlex

Verbindungselemente

DATEN

DN 12: Leitungsumfang beträgt 15,7 mm, Durchflussmenge 500 l/min.

DN 15: Leitungsumfang beträgt 19,6 mm, Durchflussmenge 1.300 l/min.

Die Wärmeleitfähigkeit bei DN 12 und bei DN 15 liegt bei 380 Watt/Meter.

Rohrlängen von 20 m bis 120 m. Passendes Zubehör und Isoliermaterial.

WELLROHRSYSTEM

FloorFlex Fußbodenheizungsrohr



Artikelnummer	Beschreibung
FLR-FLX-12-60	Floorflex Fußbodenheizungsrohr DN12 x 60M
FLR-FLX-12-90	Floorflex Fußbodenheizungsrohr DN12 x 90M
FLR-FLX-12-120	Floorflex Fußbodenheizungsrohr DN12 x 120M
FLR-FLX-15-60	Floorflex Fußbodenheizungsrohr DN15 x 60M
FLR-FLX-15-90	Floorflex Fußbodenheizungsrohr DN15 x 90M
FLR-FLX-15-120	Floorflex Fußbodenheizungsrohr DN15 x 120M

FITTINGE

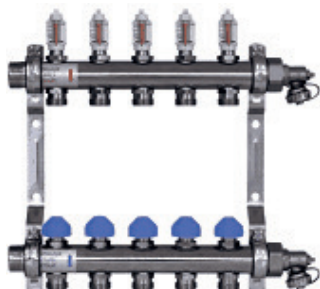
FloorFlex Fittings



Artikelnummer	Beschreibung
FLR-SCM-01	FF DN15 x 1/2" Eurokonus (DN15)
FLR-SCM-02	FF DN15 x 3/4" Eurokonus (DN15)
FLR-CAD-01	FF DN15 X 15mm Kompressionskupplung (DN15)
FLR-NRC-01	FF DN15 Kupplung (DN15)

VERTEILER

FloorFlex Edelstahl-Verteiler



Artikelnummer	Beschreibung
FLR-MAN-02	FF Edelstahl-Verteiler mit 2 Anschlüssen für autom. Entlüftung
FLR-MAN-04	FF Edelstahl-Verteiler mit 3 Anschlüssen für autom. Entlüftung
FLR-MAN-06	FF Edelstahl-Verteiler mit 4 Anschlüssen für autom. Entlüftung
FLR-MAN-08	FF Edelstahl-Verteiler mit 5 Anschlüssen für autom. Entlüftung

ISOLIERUNGEN

FloorFlex Fußbodenheizung Schaumstoffisolierung

Artikelnummer	Beschreibung
FLR-INS-01	FF Fußbodenheizung Schaumstoffisolierung 4 mm (DN12/DN15)
FLR-INS-02	FF Fußbodenheizung Schaumstoffisolierung 5 mm (DN12/DN15)

ZUBEHÖR

Artikelnummer	Beschreibung
FLR-MAV-01	FF Verteiler-Auto-Entlüftung (DN12/DN15)
FLR-BCP-01	FF Verteilerabdeckkappe (DN12/DN15)
FLR-BKM-01	FF Rohrschneider (DN12/DN15)
FLR-EUR-01	FF EUROCON-Anschluss (DN12/DN15)
FLR-UPC-01	FF Rohrklemmschiene (DN12/DN15)



CO₂

FloorFlex ist unser Beitrag für Nachhaltigkeit
und die Reduzierung von CO₂ Ausstoß am Bau.

GFS Flex Europe GmbH

Gewerbestraße 12, D-86836 Graben

T.: +49 8232 996 3344

E-Mail: info@gfsflex.de

www.gfsflex.de/floorflex

Image by Freepik



floorflex[®]

Spüren Sie die Wärme unter Ihren Füßen